

# 腎臓病食実践セミナー すぐに始めよう食事改善

## ～食事は自分でできる治療法～

腎機能保護に食事療法は欠かせません！食事療法のポイントを一緒に学びませんか？

### 講師

医療法人社団心施会

管理栄養士 福島 由香里 氏

【会場】 二幸産業・NSP健幸福祉プラザ(多摩市総合福祉センター)

【定員】 16人(申込先着順)

【対象】 腎臓病の方、腎臓病予備軍の方(腎機能が低下している方)、尿蛋白陽性の方、eGFR60未満の方、そのご家族など

【料金】 4,500円(全回分、材料費込み)

※お支払い頂いた料金のご返金はできません。欠席される場合、その分の料金払戻しや割引等はありません。

持ち物：①講義：筆記用具、電卓、ご自身の検査結果など

②・③調理実習：エプロン、三角巾、食器用布巾2枚、ハンドタオル

協力：(株)ヘルシーネットワーク・キッセイ薬品工業(株)・

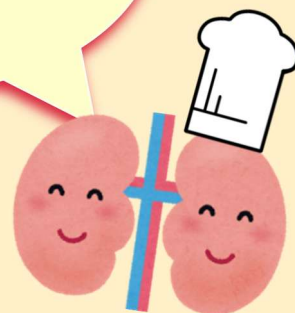
(有)オトコーポレーション・木徳神糧(株)・(株)ファンデリー・林兼産業(株)・大塚食品(株)(順不同)

後援：NPO法人 日本腎臓病協会

NPO法人 腎臓サポート協会(順不同)

講義&調理実習で  
詳しく学べます♪

最新の腎臓病の情報、  
具体的な調理方法の指導や  
わかりやすいアドバイスも  
もらえます！



### 全3回

#### ①講義

2月16日(月)

14:00～16:00

5階 視聴覚室

#### ②調理実習

3月16日(月)

14:00～16:00

5階 調理実習室

#### ③調理実習

3月30日(月)

14:00～16:00

5階 調理実習室

管理栄養士に直接質問ができる貴重な機会です！

日頃の食生活についてもお気軽にご相談ください。

**申込方法** 電話または窓口にて受付(申込先着順)

二幸産業・NSP健幸福祉プラザ(多摩市総合福祉センター) 3Fセンター事務室

TEL 042-356-0303

窓口受付時間 8:30～17:00 ※日・祝及び第2土曜日を除く

※募集定員に満たない場合は、中止となる可能性がございます。

受付開始 令和8年1月20日(火) 10:00～

### 【問い合わせ】

〒206-0032 多摩市南野3-15-1 (小田急線唐木田駅より徒歩約8分)

二幸産業・NSP健幸福祉プラザ(多摩市総合福祉センター)

3Fセンター事務室 管理係 Tel 042-356-0303



公式HP